

Задание олимпиады «Линия знаний: Менеджмент»

Инструкция по выполнению задания:

I. Внимательно прочтите инструкцию к разделу

II. Внимательно прочтите вопрос

III. Вариант правильного ответа (только цифры) запишите в универсальную заявку. Ответ запишите без пробелов, скобок и иных знаков.

IV. Комментарии, пояснения и прочий текст записываются после таблицы!!! (ПО ЖЕЛАНИЮ)

V. Изображения в увеличенном масштабе представлены ниже всех заданий.

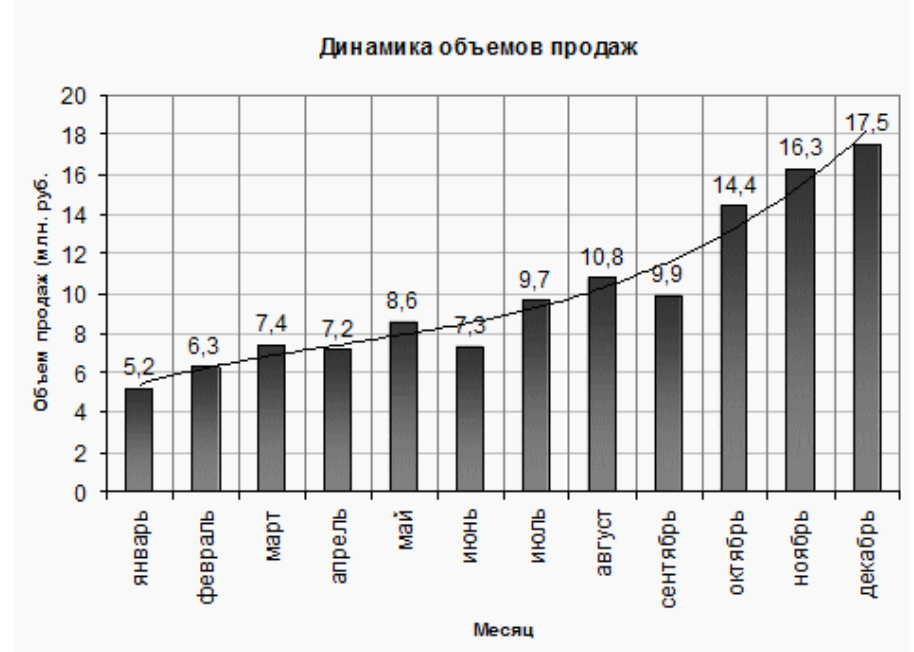
№ п/п	Задание (вопрос)
<i>Инструкция по выполнению заданий №№ 1-7: Определите правильность или ошибочность утверждений. Напишите в лист ответов, если вы согласны с утверждением 1, если не согласны 2.</i>	
1.	Принятие управленческих решений (managerial decision making) – это выбор одного курса действия из альтернативных вариантов. 1) Верно; 2) Неверно.
2.	Сложность выбора управленческих решений уменьшается по мере увеличения альтернативных вариантов. 1) Верно; 2) Неверно.
3.	Решение проблем организации рассматривается на уровнях отдельного индивида и организации в целом. 1) Верно; 2) Неверно.
4.	Детерминированные управленческие решения принимаются в условиях риска, когда нет абсолютной уверенности в точности наступления события, но результат можно предположить. 1) Верно; 2) Неверно.
5.	Частные управленческие решения затрагивают все предприятие, его производственную и финансово-хозяйственную деятельность. 1) Верно; 2) Неверно.
6.	Запрограммированное управленческое решение возникает при невозможности заранее составить последовательность необходимых шагов. 1) Верно; 2) Неверно.

7.	<p>Управленческие решения, основанные на суждениях – это выбор, обусловленный знаниями и накопленным опытом в прошлом.</p> <p>1) Верно; 2) Неверно.</p>
<p><i>Инструкция по выполнению заданий №№ 8-20: выберите цифру, соответствующую правильному варианту ответа.</i></p>	
8.	<p>На каком уровне управления принимаются стратегические решения?</p> <p>1) высшем; 2) среднем; 3) низшем.</p>
9.	<p>В чем проявляется экономическое содержание управленческого решения?</p> <p>1) необходимость точного соблюдения законодательства, Устава и других документов самой организации; 2) позволяет создать четко определенную и закрепленную систему прав, обязанностей, полномочий и ответственности работников и отдельных служб; 3) на его разработку и реализацию требуются финансовые, материальные и другие затраты, то есть имеет реальную стоимость.</p>
10.	<p>К какой группе методов принятия управленческих решений относится «Метод мозгового штурма»?</p> <p>1) неформализованные (экспертные); 2) формализованные; 3) смешанные.</p>
11.	<p>Какой метод принятия управленческих решений относится к группе смешанных методов?</p> <p>1) прогнозирование; 2) функционально-стоимостной анализ; 3) метод коллективного блокнота.</p>
12.	<p>Внимательно изучите пример принятия управленческого решения.</p> <p>«Издателю журнала «Истории из жизни» предстояло уменьшить его себестоимость. Случайно взяв орфографический словарь, он обратил внимание на слово «бумага», и сразу возник вопрос: «Заметит ли покупатели, что бумага будет более дешевая?». Зафиксировав внимание на слове «газета», издатель подумал: «А почему не напечатать хотя бы один номер журнала на газетной бумаге?»</p> <p>Как называется метод принятия решений, приведенный в примере?</p> <p>1) морфологический метод; 2) метод свободных ассоциаций; 3) метод «мозгового штурма».</p>

13. Метод Дельфи – это...
- 1) многоуровневая процедура анкетирования с обработкой и сообщением результатов каждого тура экспертам, работающим изолированно друг от друга;
 - 2) аналитический процесс точного измерения и сравнения всех операций по разработке и производству продуктов на собственном предприятии, так и у конкурентов;
 - 3) процесс исследования реальной системы, включающий построение модели, изучение ее свойств и перенос полученных сведений на моделируемую систему.

14. К какому типу моделей относится график, представленный на рисунке справа?

- 1) физическая модель;
- 2) аналоговая модель;
- 3) математическая модель.



15. Выберите ключевые навыки менеджера адаптационного уровня принятия решений (по М. Вудкоку и Д. Френсис).

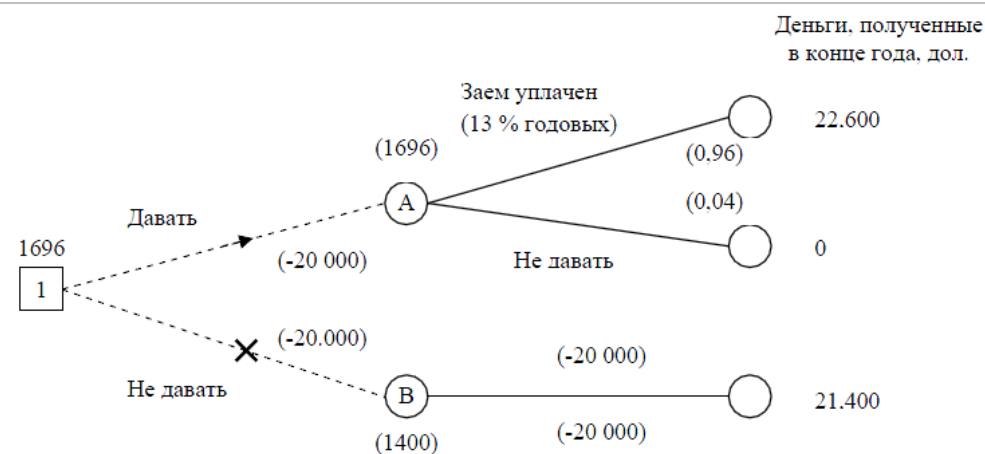
- 1) установление целей, планирование, соотношение анализа и развития, анализ информации;
- 2) идентификация проблем, систематизированное решение проблем, создание рабочих групп, анализ возможного риска;
- 3) неукоснительное следование процедуре, разумная оценка ситуации, гуманное лидерство, соотношение контроля и мотивации.

16. При функционально-стоимостном анализе проводится...

- 1) наилучшее распределение имеющихся ограниченных ресурсов;
- 2) структуризация факторов внешней и внутренней среды;
- 3) экономическая оценка функций с помощью выделения из общих расходов затрат на их осуществление.

17. Пример какого метода принятия управленческого решения представлен на рисунке справа?

- 1) метод «дерева решений»;
- 2) метод сценариев;
- 3) SWOT-анализ.



18. В чем преимущество индивидуальной формы принятия управленческого решения по сравнению с групповой?

- 1) в большей возможности решать сложные проблемы;
- 2) в меньших затратах времени;
- 3) в большей обоснованности решений.

19. При групповом подходе к разработке и принятию управленческого решения менеджер...

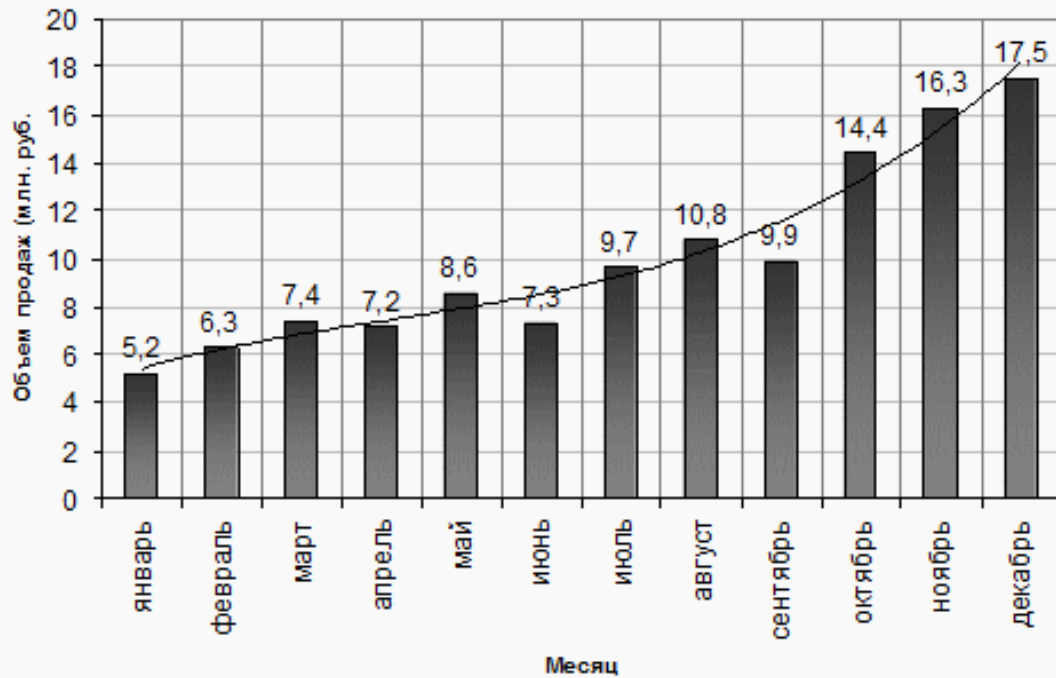
- 1) принимает решение единолично;
- 2) привлекает одного или более сотрудников, и они вместе принимают решение;
- 3) опрашивает сотрудников, которые будут задействованы в принятии и реализации решения, и оставляет за собой право сформировать окончательное решение.

20. В менеджменте при инновационном (новаторском) управленческом решении ...

- 1) существует фиксированный набор альтернатив;
- 2) имеется очень широкий спектр альтернатив;
- 3) нет приемлемых альтернатив.

Ниже представлены изображения в увеличенном масштабе.

Динамика объемов продаж



Деньги, полученные в конце года, дол.

