

Задание олимпиады «Линия знаний: Основы геодезии и картографии»

Инструкция по выполнению задания:

I. Внимательно прочтите инструкцию к разделу

II. Внимательно прочтите вопрос

III. Вариант правильного ответа (только цифры) запишите в универсальную заявку. Ответ запишите без пробелов, скобок и иных знаков.

IV. Комментарии, пояснения и прочий текст записываются после таблицы!!! (ПО ЖЕЛАНИЮ)

V. Изображения в увеличенном масштабе представлены ниже всех заданий.

№ п/п	Задание (вопрос)
<i>Инструкция по выполнению заданий №№ 1-7: Определите правильность или ошибочность утверждений. Напишите в лист ответов, если вы согласны с утверждением 1, если не согласны 2.</i>	
1.	Одной из научных задач геодезии является изыскания для строительства инженерных сооружений. 1) Верно; 2) Неверно.
2.	Одной из практических задач геодезии является использование результатов измерений и графических построений при решении задач обороны страны. 1) Верно; 2) Неверно.
3.	Методы решения научных и практических задач геодезии основываются на законах математики и физики. 1) Верно; 2) Неверно.
4.	Профилем местности называется изображение Земли на плоскости, уменьшенное и искаженное вследствие кривизны поверхности. 1) Верно; 2) Неверно.
5.	Горизонталь - след, получающийся от сечения земной поверхности уровенной поверхностью. 1) Верно; 2) Неверно.
6.	Листы карты масштаба 1:500 000 получают делением листа миллионного масштаба на 36 частей меридианами и параллелями. 1) Верно; 2) Неверно.

7.	<p>Геоцентрические координаты – координаты, началом счета которых является точка местности (поверхность Земли).</p> <ol style="list-style-type: none"> 1) Верно; 2) Неверно.
<p><i>Инструкция по выполнению заданий №№ 8-20: выберите цифру, соответствующую правильному варианту ответа.</i></p>	
8.	<p>Как называется произведение наибольшего и наименьшего показателей искажения длин в данном месте карты ($p = a \times b$)?</p> <ol style="list-style-type: none"> 1) показатель искажения площадей; 2) показатель искажения форм; 3) показатель искажения углов.
9.	<p>Сколько раз в геодезической практике необходимо измерять одну и ту же величину для контроля и повышения точности окончательного результата ...</p> <ol style="list-style-type: none"> 1) один раз; 2) не менее двух раз; 3) не более двух раз.
10.	<p>Как называются проекции, в которых площадь фигуры, измеренной на карте, равна площади этой же фигуры на поверхности Земли.</p> <ol style="list-style-type: none"> 1) равнопромежуточными; 2) равновеликими; 3) равноугольными.
11.	<p>Механическое нивелирование. ...</p> <ol style="list-style-type: none"> 1) выполняется с помощью летательного аппарата; 2) выполняется с помощью приборов, устанавливаемых в путеизмерительных вагонах, тележках, автомобилях, которые при движении вычерчивают профиль пройденного пути; 3) выполняется с помощью наклонного визирного луча.
12.	<p>К какой составной части карты относятся координатные сетки, масштаб и геодезическое обоснование?</p> <ol style="list-style-type: none"> 1) математическая основа; 2) картографическое изображение; 3) вспомогательное оснащение.
13.	<p>Какие приборы применяют для измерения превышений? (название на английском языке)</p> <ol style="list-style-type: none"> 1) Geodetic altimeter , Level, Profile recorder; 2) Geodetic range-finder, Optical distance meter, Differential range-finder; 3) Theodolite, Gyrostatic compass, Code-theodolite.

14. Geodetic level tube (английский) – это...

- 1) устройство, служащее для определения положения геодезического прибора и его отдельных узлов относительно отвесной линии;
- 2) визирное устройство геодезического прибора для предварительного наведения на объект;
- 3) деталь, предназначенная для поддержания вращающихся частей прибора без передачи крутящихся моментов.

15. Для чего используется геодезический прибор, изображенный на рисунке справа?

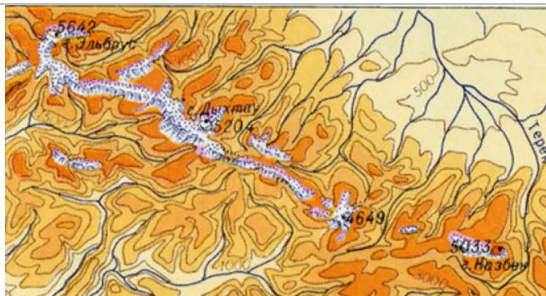
- 1) для поиска и нанесения подземных коммуникаций на план;
- 2) для измерения непосредственно расстояний на объекте;
- 3) для определения превышений между точками, а также их высот.



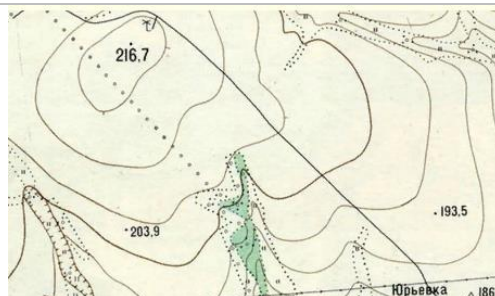
16. На каком рисунке снизу изображена топографическая карта, выполненная способом штриховки изображения рельефа?

- 1) А;
- 2) Б;
- 3) В.

А


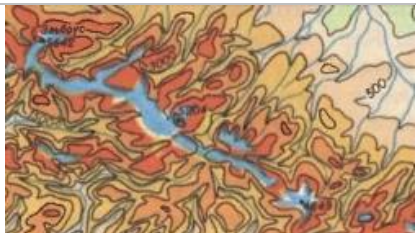




Б



В



<p>17. Как называется способ изображения рельефа на топографических картах, при котором на карте подписывают высоты отдельных точек местности?</p> <p>1) высот; 2) горизонталей; 3) вертикалей.</p>		
<p>18. Для чего применяют векторы движения?</p> <p>1) для передачи структуры потока; 2) для изображения мощности потоков; 3) для показа направления потоков.</p>		
<p>19. Для чего необходим топографический план?».</p> <p>1) для получения разрешения на строительство; 2) для оформления в собственность или аренду вновь образованного земельного участка; 3) оба ответа верны.</p>		
<p>20. Какая топографическая карта на рисунках снизу передает рельеф местности, изображенный на рисунке справа?</p> <p>1) А; 2) Б; 3) В.</p>		
А	Б	В
		

Ниже представлены изображения в увеличенном масштабе.



